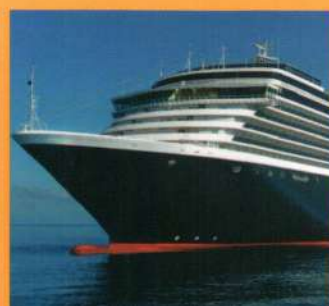
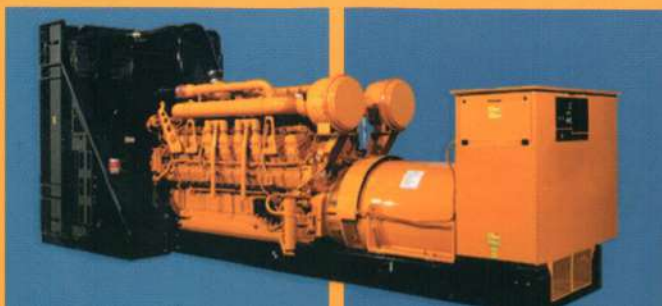
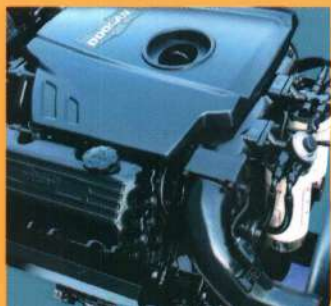




فن آوران دیزل قدرت
(سهامی خاص)

Fanavaran
Diesel Power

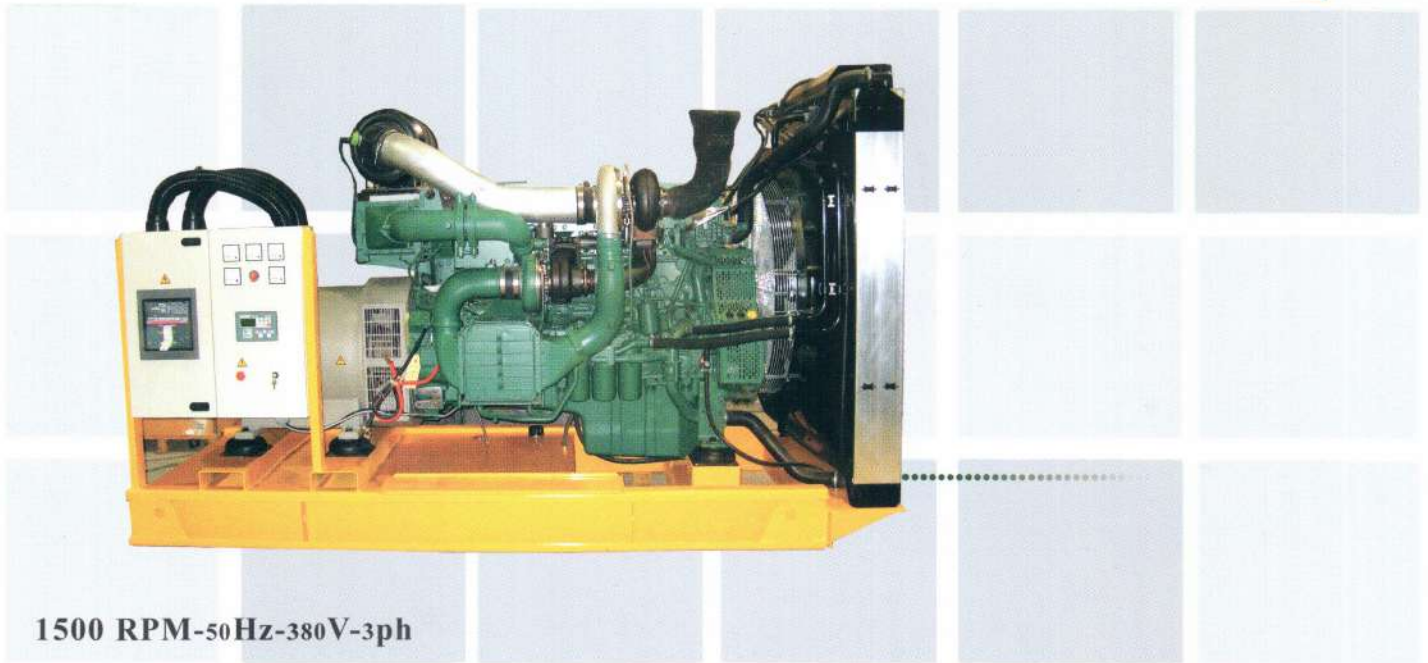


فن آوران دیزل قدرت
(سهامی خاص)

Fanavaran
Diesel Power

**VOLVO
PENTA**





1500 RPM-50Hz-380V-3ph

Engine	No. Of Cyl. / Displacement (Liter)		Power (kVA/ kW)		Emission	Gov. Type	Fuel Consumption in 75% Stby Load(g/kWh)	Generator Peak Stby rating (kVA) Leroy Somer or Stamford		Dimensions(cm)			Manual Panel Controller	Weight (kg) ~
			Stby.	Prime				L	W	H				
1. TD520GE	4	4.76	94/76	85/68	Tier 1	Mech.	208	LSA 43.2L8 (88)	UCI224G (87.5)	200	80	138	EMKO EAOM-3-HM STP	1120
2. TAD531GE	4	4.76	109/87	100/80	EU2	Mech.	217	LSA 44.2VS45 (116)	UCI274C (106)	200	80	146	EMKO EAOM-3-HM STP	1160
3. TD720GE	6	7.15	143/114	130/104	Tier 1	Mech.	208	LSA 44.2S75 (150)	UCI274E (145)	270	93	150	EMKO EAOM-3-HM STP	1480
4. TAD731GE	6	7.15	167/133	152/121	EU2	Mech.	215	LSA 44.2L12 (175)	UCI274F (170)	270	93	156	EMKO EAOM-3-HM STP	1530
5. TAD732GE	6	7.15	206/165	186/149	EU2	Elec. EDC4	212	LSA 46.2M5 (223)	UCI274H (212)	270	93	159	DSE3110	1652
6. TAD733GE	6	7.15	227/181	206/165	EU2	Elec. EDC4	215	LSA 46.2M5 (223)	UCDI274K (250)	270	93	159	DSE3110	1750
7. TAD734GE	6	7.15	277/222	250/200	EU2	Elec. EMS2	217	LSA 46.2L6 (275)	HCI444C (270)	270	93	157	DSE3110	1837
8. TAD941GE	6	9.36	358/286	326/260	EU2	Elec. EMS2	200	LSA 46.2VL12 (341)	HCI444E (370)	290	108	196	Comap AMF25	2730
9. TAD1241GE	6	12.13	412/329	375/300	EU2	Elec. EDCIII	195	LSA47.2VS 2	HCI444F (430)	300	130	185	Comap AMF25	2900
10. TAD1242GE	6	12.13	450/360	409/327	EU2	Elec. EDCIII	195	LSA 47.2S4 (450)	HCI544C (478)	300	130	186	Comap AMF25	3020
11. TAD1642GE	6	16.12	630/504	570/456	EU2	Elec. EMS2	200	LSA 47.2L9 (660)	HCI544E (636)	300	130	185	Comap AMF25	3400
12. TWD1643GE	6	16.12	700/560	630/504	EU2	Elec. EMS2	196	LSA 49.1S4 (725)	HCI544F (710)	300	130	219	Comap AMF25	3900

فن آوران دیزل قدرت
(سهامی خاص)

Fanavaran
Diesel Power

IVECO

Mod. I. 450



Mod. I. 1250

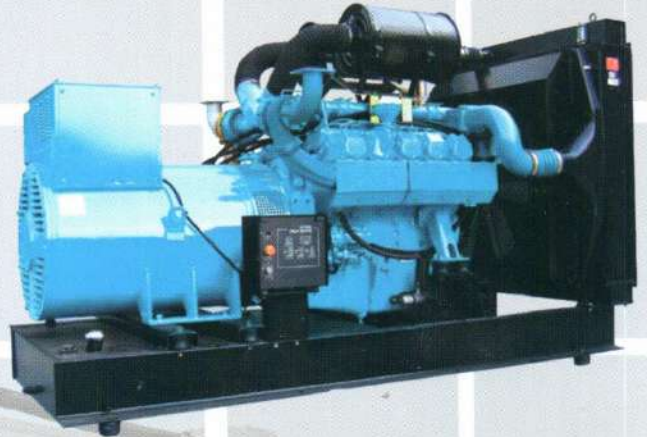


Mod. I. 200



Mod. I. 30

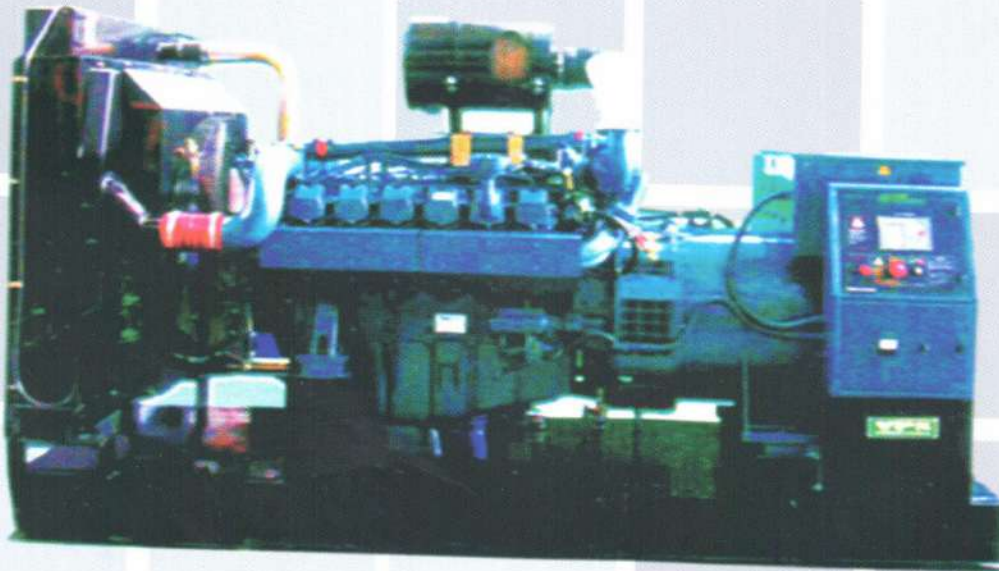
Caratteristiche del motore engine characteristics					50 HZ -400/230 V 1500RPM			60 Hz -440/254 @ 1800			Dimensioni e pest gruppi elettrogeni non insonorizzati Dimensions and weights genset not sound proof		Dim.e pesi gruppi elettrogeni insonorizzati in cofanatura genset sound proof enclosure/container	
	Motore engine	cilindri cyl	Ales./corsa Bor.xstr. mm.	Cilindrata Cu/cap i.	KV A Cos .fi 0,8	kWm netti net	Cons ¾ I/h	KV A Cos .fi 0,8	Kwm Netti net	Cons ¾ i/h	L*I*H	Pes o wei ght kg.	L*I*H 70dBA_7 mt. mm	Peso/ weight 70 DBA_7 mt kg.
L20	8031 06	3L	104*115	2,9	20	19,0	4,6	24	22,0	5,4	1530*700*1066	690	2000*950*1225	1010
L30	8031i06	3L	104*115	2,9	30	29,0	4,9	35	33,0	5,6	1530*700*1066	690	2000*950*1225	1050
L40	8061i06	4L	104*115	3,9	40	36,0	6,5	47	43,0	7,9	1645*700*1060	815	2400*1000*1312	1235
L60	8061i06	6L	104*115	5,9	60	56,0	9,7	70	63,0	11,8	2190*700*1300	900	3000*1200*1465	1785
L80	8061si06	6L	104*115	5,9	80	71,0	12,6	95	85,0	14,9	2190*700*1300	1170	3000*1200*1465	1860
L100	8061si07	6L	104*115	5,9	100	88,0	15,6	120	106,0	18,6	2190*700*1300	1190	3000*1200*1465	1880
L125	8061SRi26	6L	104*115	5,9	125	114,0	20,1	145	127,0	22,3	2220*750*1300	1320	3000*1200*1465	1980
L150	8061SRi27	6L	104*115	5,0	150	132,0	22,6	170	151,0	25,4	2315*850*1330	1560	3000*1200*1465	2095
L200	8361SRi26	6L	104*115	8,1	200	185,0	31,4	220	151,0	34,3	2660*828*1685	1730	3500*1350*1645	2780
L200	NE6TA TE	6L	102*120	5,9	200	175,0	32,3	225	195,0	35,8	2600*730*1542	1600	3500*1350*1645	2650
L250	8210SRi25	6L	137*156	13,8	250	221,0	38,4	265	239,0	43,4	3100*1155*2057	2850	4100*1600*1985	3965
L300	8210SRi26	6L	137*156	13,8	300	264,0	67	320	288,0	72,7	3246*1350*2128	3000	4100*1600*1985	4090
L350	8210SRi27	6L	137*156	13,8	350	306,0	51,1	360	313,0	56,1	3150*1350*2128	3150	4100*1600*1985	4345
L380	8210SRi28	6L	137*156	13,8	380	332,0	54,9	390	341,0	59,7	3150*1350*1752	3180	4100*1600*1985	4375
L400	8281SRi26	8L	145*130	17,2	400	348,0	58,6	450	391,0	69,2	3262*1383*2010	3290	4100*1800*2065	5175
L450	8281SRi27	8L	145*130	17,2	450	390,0	66	460	400,0	69,4	3262*1415*2000	3290	4100*1800*2065	5350
L700	8291SRi15	12L	145*130	25,8	700	610,0	147,4	730	650,0	164,8	4570*1580*2070	5000	Χοντρατες 30	10800



Diesel Engine-1500 RPM-50Hz-380V-3ph

Engine	No. Of Cyl. / Displacement (Liter)		Power (kVA/ kW)		Emission	Gov. Type	Fuel Consumption in 75% Stby Load(g/kWh)	Generator Peak Stby rating (kVA) Leroy Somer or Stamford		Dimensions(cm)			Manual Panel Controller	Weight (kg) ~
			Stby.	Prime				L	W	H				
1. DB58	L6	5.8	73/59	67/54	Tier I	Mech.	11.7	LSA 43.2L65 (77)	UCI224F (77)	200	80	110	EMKO EAOM-3-HM STP	987
2. D1146	L6	8.1	106/85	96/77	Tier I	Mech.	16.1	LSA 44.2V545 (116)	UCI274C (106)	200	80	120	EMKO EAOM-3-HM STP	1330
3. D1146T	L6	8.1	147/118	133/107	Tier I	Mech.	20.4	LSA 44.2S75 (150)	UCI274E (145)	270	93	135	EMKO EAOM-3-HM STP	1522
4. P086TI-1	L6	8.1	205/164	186/149	Tier I	Elec.	29.2	LSA 46.2M5 (223)	UCI274H (212)	270	93	137	EMKO EAOM-3-HM STP	1416
5. P086TI	L6	8.1	248/199	221/177	Tier II	Elec.	35.5	LSA 46.2L6 (275)	UCDI274K (250)	270	93	137	DSE3110	1770
6. P126TI	L6	11.1	340/272	301/241	Tier II	Elec.	49.1	LSA 46.2VL12 (341)	HCI444D (330)	290	108	157	DSE3110	2200
7. P126TI-II	L6	11.1	367/294	331/265	Tier I	Elec.	51.6	LSA47.2VS 2 (420)	HCI444E (380)	290	108	157	DSE3110	2285
8. P158LE-1	V8	14.6	452/362	408/327	Tier I	Elec.	64.7	LSA 47.2S4 (450)	HCI544C (495)	300	130	125	Comap AMF25	2563
9. P158LE	V8	14.6	517/414	453/363	Tier I	Elec.	74.8	LSA 47.2 M7 (570)	HCI544D (550)	300	130	125	Comap AMF25	2698
10. P158LE-S	V8	14.6	551/441	502/402	Tier I	Elec.	81.5	LSA 47.2 M7 (570)	HCI544D (550)	300	130	125	Comap AMF25	2710
11. P180LE	V8	14.6	620/496	553/443	Tier I	Elec.	93.5	LSA 47.2L9 (660)	HCI544E (660)	300	130	150	Comap AMF25	3068
12. P180LE-S	V10	18.3	620/496	565/452	Tier I	Elec.	89.1	LSA 47.2L9 (660)	HCI544E (660)	300	130	150	Comap AMF25	3081
13. P222LE	V12	21.9	717/574	665/532	Tier I	Elec.	112.3	LSA 49.1 S4 (725)	HCI544F (738)	330	130	155	Comap AMF25	3940
14. P222LE-S	V12	21.9	753/603	690/552	Tier I	Elec.	107.4	LSA 49.1M75 (880)	HCI 634G (913)	330	130	155	Comap AMF25	3960
15. P222FE	V12 (48V _{ave})	21.9	765/612	711/569	Tier I	Elec.	118.8	LS 49.1M75 (880)	HCI 634G (913)	330	130	157	Comap AMF25	4015

DOOSAN



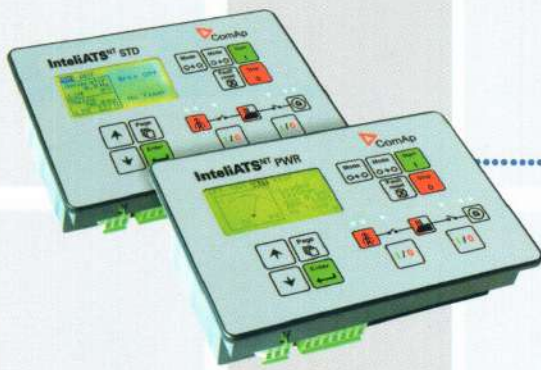
Gas Engine-1500 RPM-50Hz-380V-3ph

Engine	No. Of Cyl. / Displacement (Liter)		Power (kVA/ kW)		Gov. Type	Fuel Consumption in 75% Prime Load(Nm3/hr)	Generator Peak Stby rating (kVA) Leroy Somer or Stamford		Dimensions(cm)			Manual Panel Controller	Weight(kg) ~
			Stby.	Prime					L	W	H		
1. GE08TI	L6	8.1	176/141	160/128	Elec.	24.3	LSA 44.2L12 (175)	UCI274F (175)	270	93	178	Comap AMF25	1696
2. GE12TI	L6	11.1	240/192	218/175	Elec.	34.3	LSA 46.2L6 (275)	UCDI274 K (275)	270	93	178	Comap AMF25	1886
3. GV158T I	V8	14.6	316/253	287/230	Elec.	48.2	LSA 46.2L9 (300)	HCI444D (330)	290	108	185	Comap AMF25	2520
4. GV180T I	V10	18.3	398/319	362/290	Elec.	57.4	LSA47.2V S2 (420)	HCI444F (425)	290	108	205	Comap AMF25	2765
5. GV222T I	V12	21.9	481/385	437/350	Elec.	73.4	LSA 47.2M7	HCI544C (495)	300	130	205	Comap	3333



سیتم کنترل و تجهیزات جانبی

- ۱- طراحی ، تولید و تامین انواع تابلوهای کنترل دستی ، اضطراری ، پارالل و آلام
 - ساخت تابلوهای اضطراری به منظور راه اندازی خودکار دیزل ژنراتور در مواقع قطع برق شبکه
 - ساخت تابلوهای دستی جهت کنترل ، مونیتورینگ و ایمنی دستگاه
 - ساخت تابلوهای پارالل به منظور ایجاد نیرو گاه ها با توان متناسب مورد نیاز واحدهای مختلف با سرمایه گذاری اولیه کمتر و عدم امکان خارج از سرویس قرار گرفتن کل ظرفیت نیروگاه و امکان نصب دیزل ژنراتور Backup کوچک با هزینه کمتر و نیز راه اندازی نیروگاه در اوقات اوج مصرف (بدون چشمک) به منظور کاهش هزینه برق شبکه.
- ۲- تابلوها و سیستم کنترل ساخته شده قابلیت استفاده از انواع کنترلرهای دیزل ژنراتور را داشته و طبق نظر مشتری از محصولات سازندگان مختلف استفاده میگردد.
- ۳- ارائه کلیه خدمات مشاوره ای جهت انتخاب مناسب ترین سیستم کنترل ، کلیدها ، سلول و لوازم جانبی
- ۴- تابلوها و سیستم کنترل ساخته شده امکان ارتباط کلیه تابلوها با اینترنت و همچنین شبکه های نظیر BMS و PMS و غیره را به منظور مونیتورینگ راه دور را دارد.



Controlling systems & subsidiary equipments

- 1- Designation, manufacturing and providing all types of manual, emergency, parallel and alarm systems.
 - Manufacturing emergency boards in order to run up automatic performance of diesel generators on power failures.
 - Manufacturing manual boards in order to control, monitor and safety issues.
 - Manufacturing parallel boards to establish power plants as suitable power sources required by consumers. In this choice, low initial investment, avoiding power plant's whole output getting out of order and capability of installation small backup diesel generators with low cost is an advantage to run the power plant in high pick hours with no ripple, therefore, lowering the power costs of the network.
- 2- Boards and controlling systems are capable of using different types of diesel generator controllers. So, customer is free to order convenient products.
- 3- Consulting services for the customer to chose the most suitable controlling system, keys, cells and subsidiary accessories.
- 4- Boards and controlling systems are capable of providing internet availability to all boards, as well as availability through BMS, PMS networks for monitoring purposes.





www.fanavaran-group.com



Registered:
ISO 9001 : 2008



Registered:
ISO 14001



Registered:
BS OHSAS
18001: 2007

گروه صنعتی و و نیروگاهی با تجارب کسب کرده در طی ۱۰ سال اول خدمات خود مصمم گردید تا با خریداری و راه اندازی محوطه ای صنعتی اقدام به تولید و تامین انواع نیروگاههای سبک دیزلی و گازی نماید تا در متابعت از اصل مذکور بخش تولید را از خدمات جدا نموده ، شرکت فن آوران دیزل قدرت را راه اندازی نماید.

اهم خدمات این شرکت شامل:

- فروش و تامین انواع دیزل ژنراتورهای دریایی و صنعتی
- طراحی و اجرای سیستمهای تعمیرات و نگهداری شامل PMS و MDS
- طراحی، ساخت و راه اندازی سیستمهای ایمنی و اتوماسیون دیزل و دیزل ژنراتورها
- طراحی، تامین، نصب و راه اندازی نیروگاه سبک دیزلی تا ۴۰۰۰ کاوا به صورت EPC
- تعمیرات اساسی و خدمات نصب و راه اندازی آنها موتورهای دیزل و دیزل ژنراتورها
- خدمات فنی و پشتیبانی دیزل و دیزل ژنراتور (تعمیرات ، تامین قطعات یدکی، راهبری و نگهداری)
- کوپله سازی دیزل ژنراتور، دیزل پمپ طبق درخواست مشتری و ساخت تجهیزات جانبی آن (تابلو ، شاس...)
- طراحی و ساخت تابلوهای مصرفی اضطراری، دستی، پارالل، کنترل آلارم و نشاندهنده پارامترهای دستگاه

